

第7回 長野ダーツ選手権大会のお知らせ

拝啓

貴下ますますご健勝のこととお慶び申し上げます、日頃皆様には大変お世話になっております。
昨年引き続きまして第7回長野ダーツ選手権大会を開催することになりました
季節柄、お忙しいとは存じますが是非大勢の皆様にご参加いただけるようお願い申し上げます。

敬具

記

大会名 第7回 長野ダーツ選手権大会

(2017年度サンクショントーナメント)

主催 長野ダーツ連盟

後援 DYNASTY 一般社団法人 JSFD

開催日 平成29年3月26日 開場 9:00、開会式 10:00～

会場 浅間温泉文化センター 大会議室

住所 長野県松本市浅間温泉2-6-1

TEL 0263-46-2654

http://asamaonsen.jp/convention_guide/hall/



・自動車の場合

八王子ICから松本IC
190km、約2時間10分
名古屋ICから松本IC
200km、約2時間20分
松本ICから約25分
駐車場は会場にあります。

・公共機関の場合

新宿から
電車2時間30分
高速バス3時間10分
名古屋から
電車2時間
高速バス3時間10分

試合方式

予選：ラウンドロビン

メンズ・シングル オープンイン／ダブルアウト、ベストオブ3

レディース・シングル オープンイン／ダブルアウト、ベストオブ3

決勝：シングルイルミトーナメント

メンズ・シングル オープンイン／ダブルアウト、ベストオブ5

レディース・シングル オープンイン／ダブルアウト、ベストオブ3

ロビン敗退者エントリー可能なサイドシュート有り

募集人員

メンズ・シングル：124名（G-3） レディース・シングル：32名（G-2）

先着順となりますので随時応募してください。

参加資格

スティールティップダーツがプレイ出来る方

スコアの計算及びスコアシートが記入出来る方（スコアラーは電卓等使用可）

ドレスコード

襟付きシャツ及びユニフォームを着用して頂くようお願いいたします。

帽子、サンダル、半ズボン、ジーンズ及び作業ズボンはお断り致します。

参加費

長野ダーツ連盟会員：5,000円（フードチケット付き）

JSFD登録選手：5,500円（フードチケット付き）

他のハードダーツ団体会員：6,000円（フードチケット付き）

一般、その他：7,000円（フードチケット付き）

お申し込み方法

添付の参加申し込み用紙に必要事項を記入の上、長野ダーツ連盟本部にFAXにてご送付して下さい。（先着順となっておりますので随時お申し込みください）

参加費は代表者名にて事前に銀行口座へ入金して頂くようお願い致します。

なお事前振込みがない場合はプラス1,000円となります。

- ・ 長野ダーツ連盟本部（BAR Aquavitae 内）TEL&FAX 0263-35-8418
- ・ エントリー期間 平成29年2月6日～平成29年3月20日
振込み期限 平成29年3月21日

振込み先：八十二銀行深志支店 普通 606960
口座名 長野ダーツ連盟（ナガノダーツレンメイ）

その他

- ・ 会場内への飲食物の持ち込みはご遠慮ください。
- ・ 飲み物は「蓋付きカップ」のみ使用可となりますので、持参してください。
- ・ 駐車場・会場内での事故・盗難に関しては自己責任において十分ご留意下さい。主催者、会場所有者などは一切の責任を負いません。
- ・ 出場される方は本大会での写真や動画の撮影、及び撮影された映像・画像等の権利を長野ダーツ連盟が所有・管理することに同意したものとします。
- ・ 次回大会の案内を直接お送りするので店舗名と住所の記入をお願いいたします。

長野ダーツ連盟リーグベニュー

BAR Aquavitae

長野県松本市大手1-3-30
ニュー大手ビル 2階
TEL 0263-35-8418
ハード 1~2面

常設

GOOD SMILE MARKET

長野県松本市村井町南2-4-27
TEL 0263-85-7775
ハード 1面
ボードチャージ 500円

常設

ROCK RIVER BAR & GRILL

BURGER CHOP

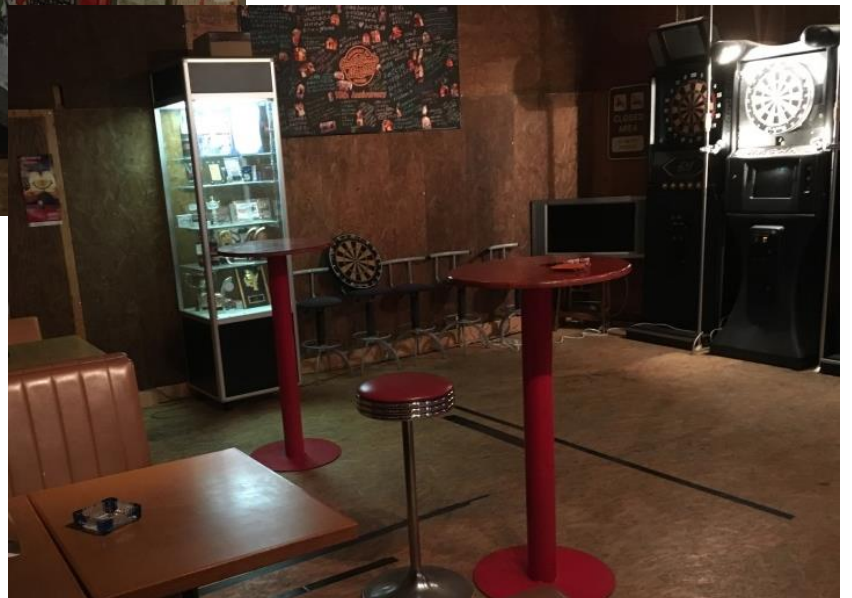
長野県松本市大手2-2-4 2階
TEL 0263-31-3628
ハード 1~2面
ボードチャージ 500円

仮設

NORTH GROVE

長野県松本市井川城3-6-28
TEL 0263-28-5609
ハード 1面

仮設



第7回 長野ダーツ選手権大会 申し込み用紙

申し込み先 TEL・FAX 兼用 0263-35-8418

BAR Aquavitae まで (問い合わせ時間 20:00~2:00)

	フリガナ 名 前	性別	所属団体名	JSFD 会員番号
1		男・女	JSFD ・ 一般 他団体()	
2		男・女	JSFD ・ 一般 他団体()	
3		男・女	JSFD ・ 一般 他団体()	
4		男・女	JSFD ・ 一般 他団体()	
5		男・女	JSFD ・ 一般 他団体()	
6		男・女	JSFD ・ 一般 他団体()	
7		男・女	JSFD ・ 一般 他団体()	
8		男・女	JSFD ・ 一般 他団体()	
9		男・女	JSFD ・ 一般 他団体()	
10		男・女	JSFD ・ 一般 他団体()	

店舗名 又は代表者		
郵便番号 住所		
振込み名義人	名前	連絡先